

Kombinationspreise (mm, 4c)

Direkt

Agentur

Region Biberach

Achstetten, Bad Buchau, Dettingen/Iller, Erolzheim, Gutenzell-Hürbel, Hochdorf, Kirchberg/Iller, Langenenslingen, Ochsenhausen, Oberstadion, Rot an der Rot, Schwendi, Tannheim, Ummendorf, Unlingen, Warthausen, Biberach Kommunal

Auflage 38.850

9,92 €

10,25 €

Anzeigenschluss Montag, 14 Uhr
Ansprechpartner Janine Walter (-72)

Region Bodensee

Ailingen, Eriskirch, Fischbach, Immenstaad, Langenargen, Lindau, Meckenbeuren-Kehlen, Neukirch, Oberteuringen

Auflage 38.650

6,74 €

7,91 €

Anzeigenschluss Montag, 11 Uhr
Ansprechpartner Sarah Vogt (-71)

Region Oberschwaben

Amtzell, Bad Waldsee, Bad Wurzach, Baienfurt, Baint, Bergatreute, Bodnegg, Fronreute, Grünkraut, Leutkirch, Ravensburg, Schlier, Vogt, Waldburg, Weingarten, Wolfegg, Kißlegg, Isny

Auflage 78.750

11,41 €

13,42 €

Anzeigenschluss Dienstag, 10 Uhr
Ansprechpartner Silvia Lau (-74)

Region Wangen

Deuchelried, Leupolz-Karsee, Neuravensburg, Niederwangen, Schomburg

Auflage 2.650

2,63 €

3,09 €

Anzeigenschluss Dienstag, 16 Uhr
Ansprechpartner Silvia Lau (-74)

Region Sigmaringen

Pfullendorf, Sigmaringen

Auflage 14.900

2,18 €

2,57 €

Anzeigenschluss Mittwoch, 12 Uhr
Ansprechpartner Stefanie Zöllmer (-73)

Region Zollernalb

Albstadt-Laufen, Albstadt-Margrethausen, Albstadt-Onstmettingen, Albstadt-Pfeffingen/Burgfelden, Bitz, Dotternhausen/Dautmergen, Ratshausen

Auflage 4.300

3,81 €

4,48 €

Anzeigenschluss Montag, 11 Uhr
Ansprechpartner Stefanie Zöllmer (-73)

Weitere Produkte

Fremdingen, Neidlingen, Pattonville, Wolpertshausen

Preise und Anzeigenschluss auf Anfrage
Ansprechpartner Stefanie Zöllmer (-73)

Beilagenwerbung möglich für alle Gemeinden außer:

Amtzell, Bad Waldsee, Baint, Biberach Kommunal, Günkraut, Immenstaad, Meckenbeuren-Kehlen, Oberteuringen, Ravensburg, Schlier, Schwendi, Sigmaringen, Ummendorf, Waldburg, Warthausen

Preise auf Anfrage

Rabattstaffel

Anzahl Anzeigen innerhalb von 12 Monaten
Eine Region gilt als eine Gemeinde.

6 - 10	5 %
11 - 20	10 %
21 - 40	15 %
Ab 41	20 %

Vereinbaren Sie mit uns einen Print-Abschluss.

Gültig für alle Mitteilungsblätter von Druck + Verlag Wagner.

Sie erreichen uns telefonisch:

07154 8222-70 oder über die direkte Durchwahl.

Gerne auch per Mail: anzeigen@duv-wagner.de

Wir beraten Sie gern!

Druck + Verlag
WAGNER

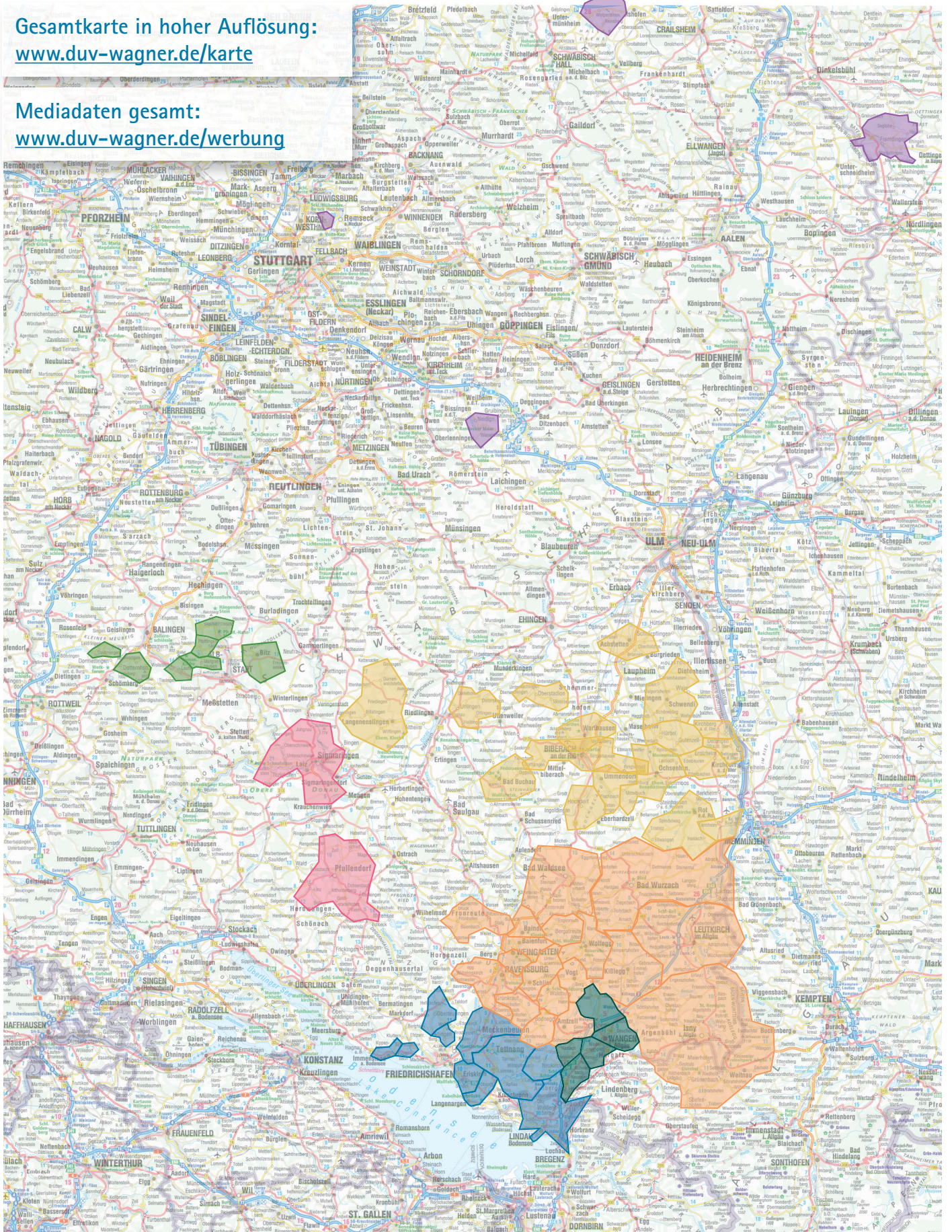
Druck + Verlag Wagner GmbH & Co. KG
Max-Planck-Straße 14 | 70806 Kornwestheim
07154 8222-70 | anzeigen@duv-wagner.de

Weitere Informationen unter www.duv-wagner.de

Verbreitungsgebiet

Gesamtkarte in hoher Auflösung:
www.duv-wagner.de/karte

Mediadaten gesamt:
www.duv-wagner.de/werbung

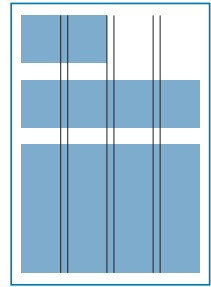


Biberach Bodensee Oberschwaben Wangen Sigmaringen Zollernalb Weitere Produkte

Satzspiegel

Unsere Satzspiegel sind: 2- und 4-spaltige Anzeigen

1/1 Seite	187 x 270 mm
1/2 Seite	187 x 135 mm
2 Spalten	= 90 mm
4 Spalten	= 187 mm

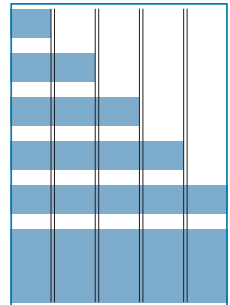


Für Bad Wurzach, Biberach-Kommunal, Isny, Kißlegg, Leutkirch, Pfullendorf, Ravensburg und Weingarten gilt abweichend: 1- bis 5-spaltige Anzeigen

1/1 Seite	228 x 320 mm
1/2 Seite	228 x 154 mm
1/4 Seite	228 x 77 mm oder 90 x 154 mm
1 Spalte	= 44 mm
2 Spalten	= 90 mm
3 Spalten	= 136 mm
4 Spalten	= 182 mm
5 Spalten	= 228 mm

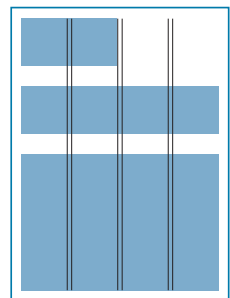
Lindau

1/1 Seite	228 x 320 mm
1/2 Seite	228 x 154 mm
1 Spalte	= 44 mm
2 Spalten	= 90 mm
3 Spalten	= 136 mm
5 Spalten	= 228 mm



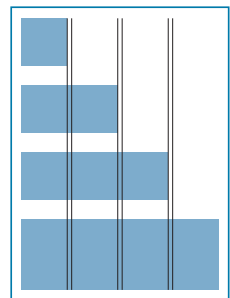
Für Sigmaringen gilt abweichend: 2- und 4-spaltige Anzeigen

1/1 Seite	207 x 285 mm
1/2 Seite	207 143 mm oder 100 x 285 mm
2 Spalten	= 100 mm
4 Spalten	= 207 mm



Für Bad Waldsee und Langenargen gilt abweichend: 1- bis 4-spaltige Anzeigen

1/1 Seite	182 x 270 mm
1/2 Seite	182 x 135 mm
1 Spalte	= 44 mm
2 Spalten	= 90 mm
3 Spalten	= 136 mm
4 Spalten	= 182 mm



Digitale Druckunterlagen

Anzeigenauftrag schriftlich, per Mail an anzeigen@duv-wagner.de oder über gängige Download-Portale (Dropbox, WeTransfer o.ä.)

Mit folgenden Angaben: Ausgabe, Anzeigengröße, Farbigkeit

- Druckdatei in digitaler Form (PDF, TIFF, JPG, GIF, AI, EPS)
- Graustufen- und Farb-Bilder mit 300 dpi
- Bilder im Strichbereich ab 600 dpi
- Sämtliche Schriften müssen im PDF eingebunden sein

Druckangaben

Druckverfahren	Offset
Grundschrift	8 Punkt